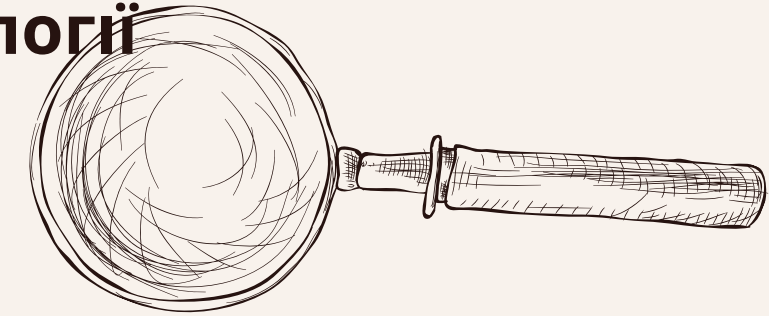
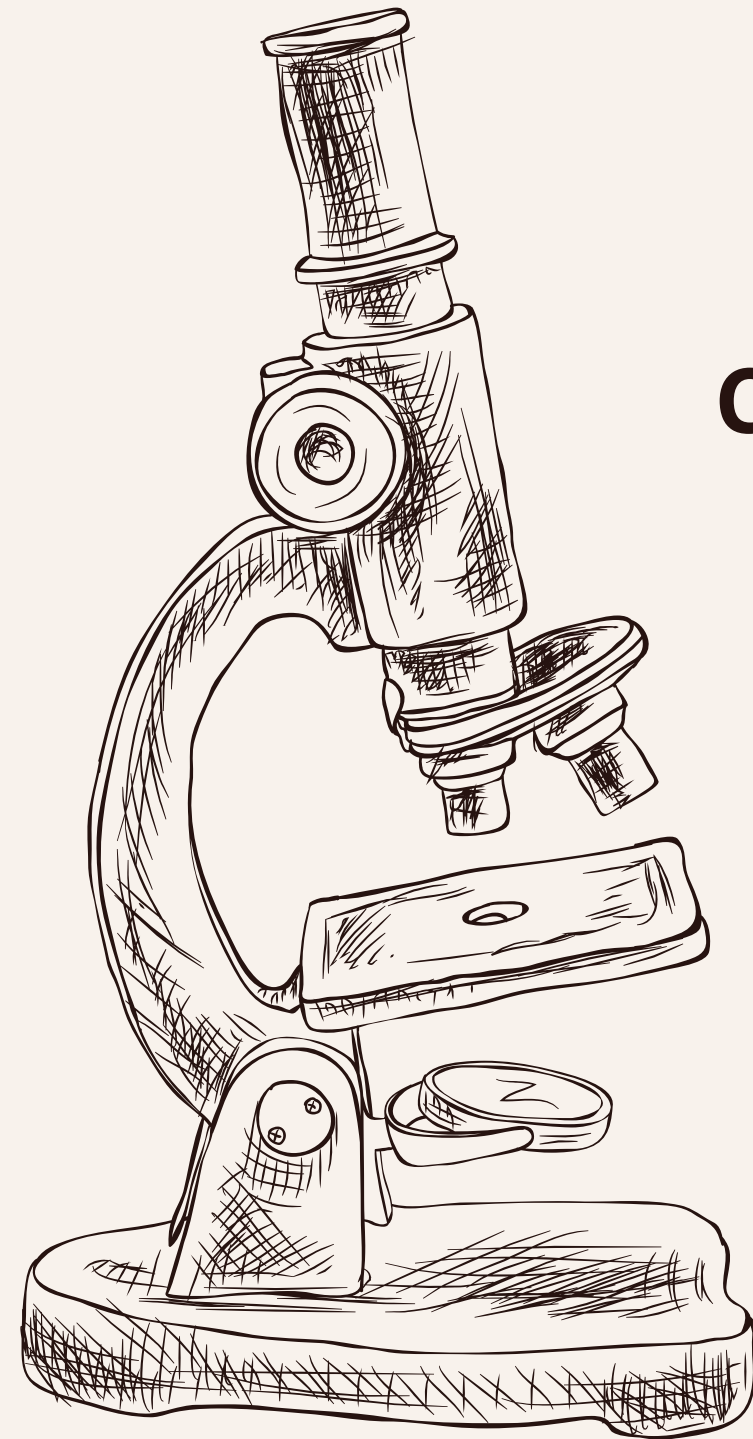
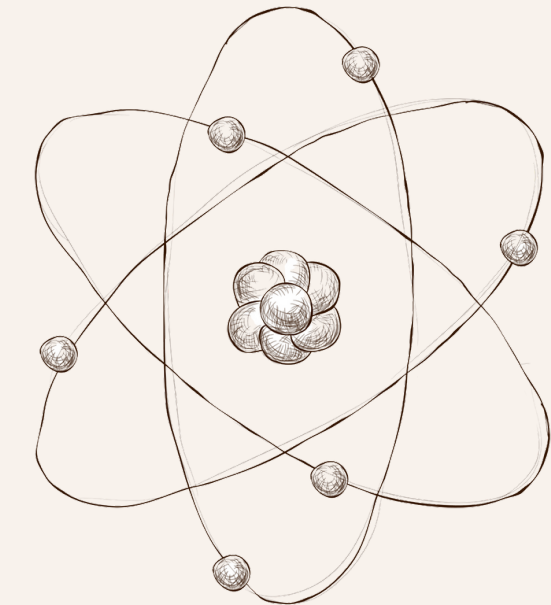


**Державний заклад вищої освіти Університет менеджменту освіти
Навчально-науковий інститут менеджменту та психології**

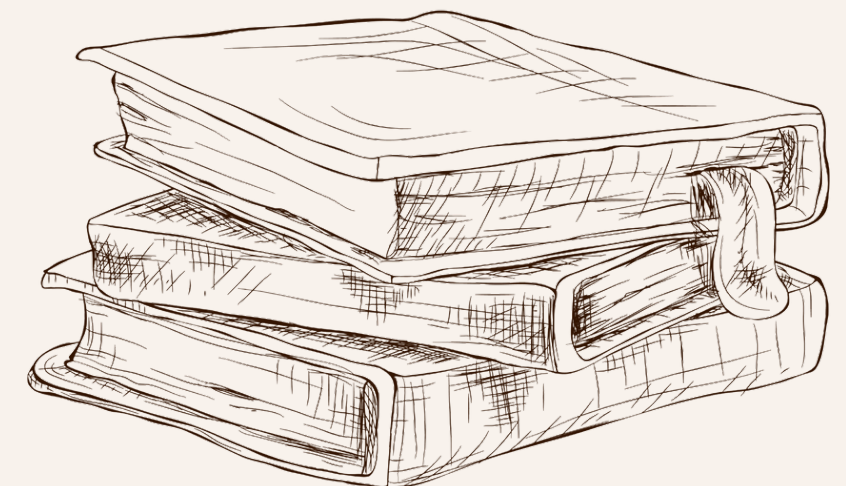


СОЦІАЛЬНО-ПСИХОЛОГІЧНИЙ СУПРОВІД СТАНОВЛЕННЯ ФАХІВЦІВ В КРИЗОВИХ ТА ПОСТКРИЗОВИХ УМОВАХ



**кафедра психології та
особистісного розвитку**

Науковий керівник дослідження:
д. психол. н., проф., Валентина БАЛАХТАР



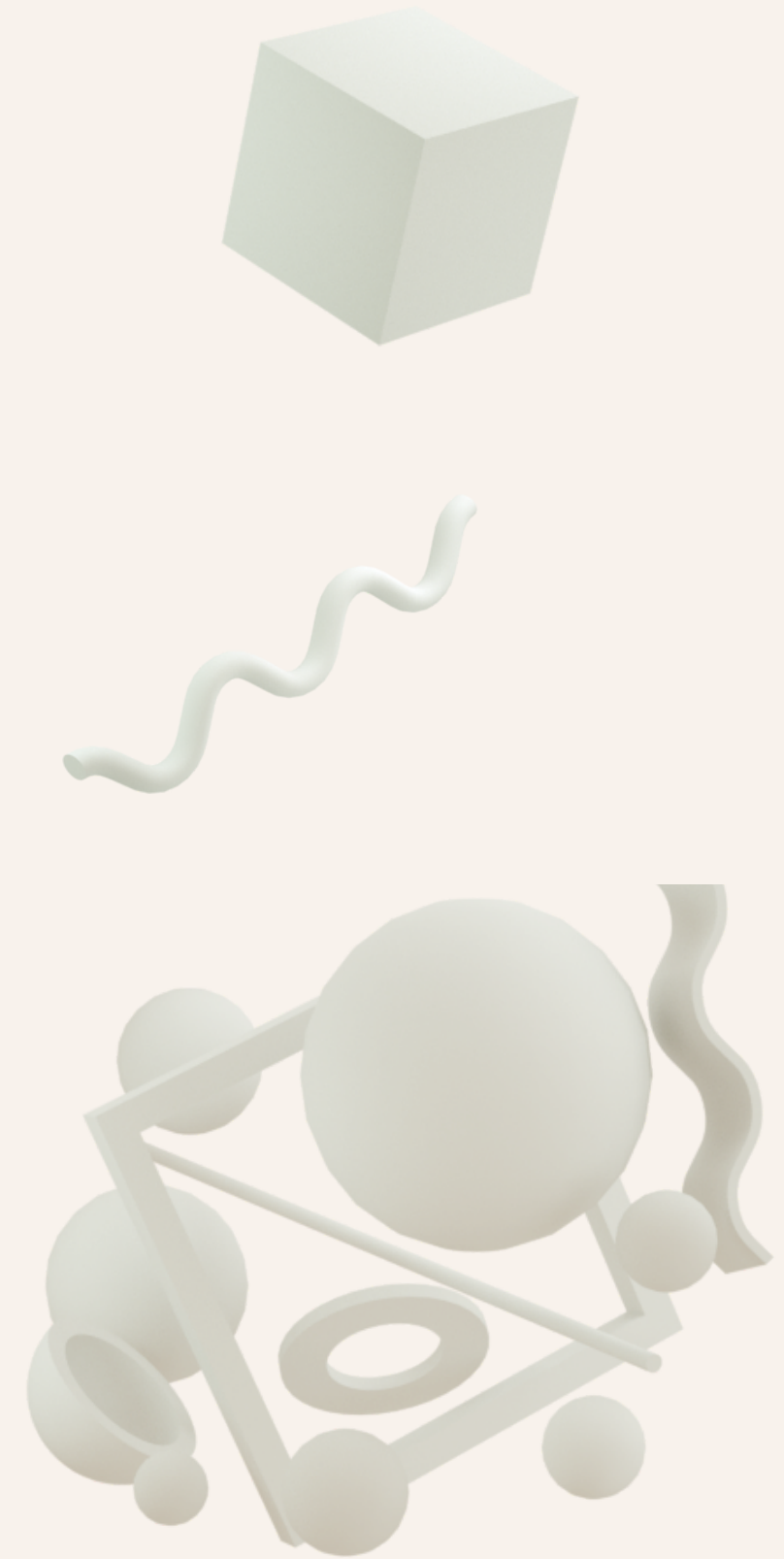
Науковий керівник дослідження

Мета наукового дослідження

теоретично обґрунтувати та емпірично перевірити систему соціально-психологічних особливостей, показників та умов соціально-психологічного супроводу становлення фахівців в кризових та посткризових умовах

Завдання дослідження

- за результатами теоретичного аналізу проблеми визначити сутність, специфіку та показники соціально-психологічного супроводу становлення фахівців в кризових та посткризових умовах;
- виокремити та дослідити психологічні особливості, чинники та складові соціально-психологічного супроводу становлення фахівців;
- обґрунтувати систему соціально-психологічного супроводу становлення фахівців в кризових та посткризових умовах й апробувати та експериментально довести її ефективність на рівнях професійної підготовки та у практичній професійній діяльності



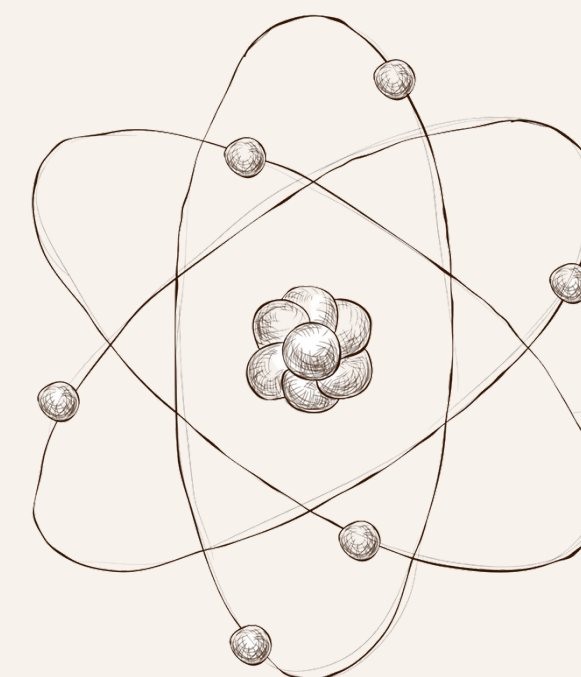


Предмет дослідження

соціально-психологічний супровід становлення фахівців в кризових та посткризових умовах

Об'єкт дослідження

становлення особистості фахівців



Методи дослідження

01

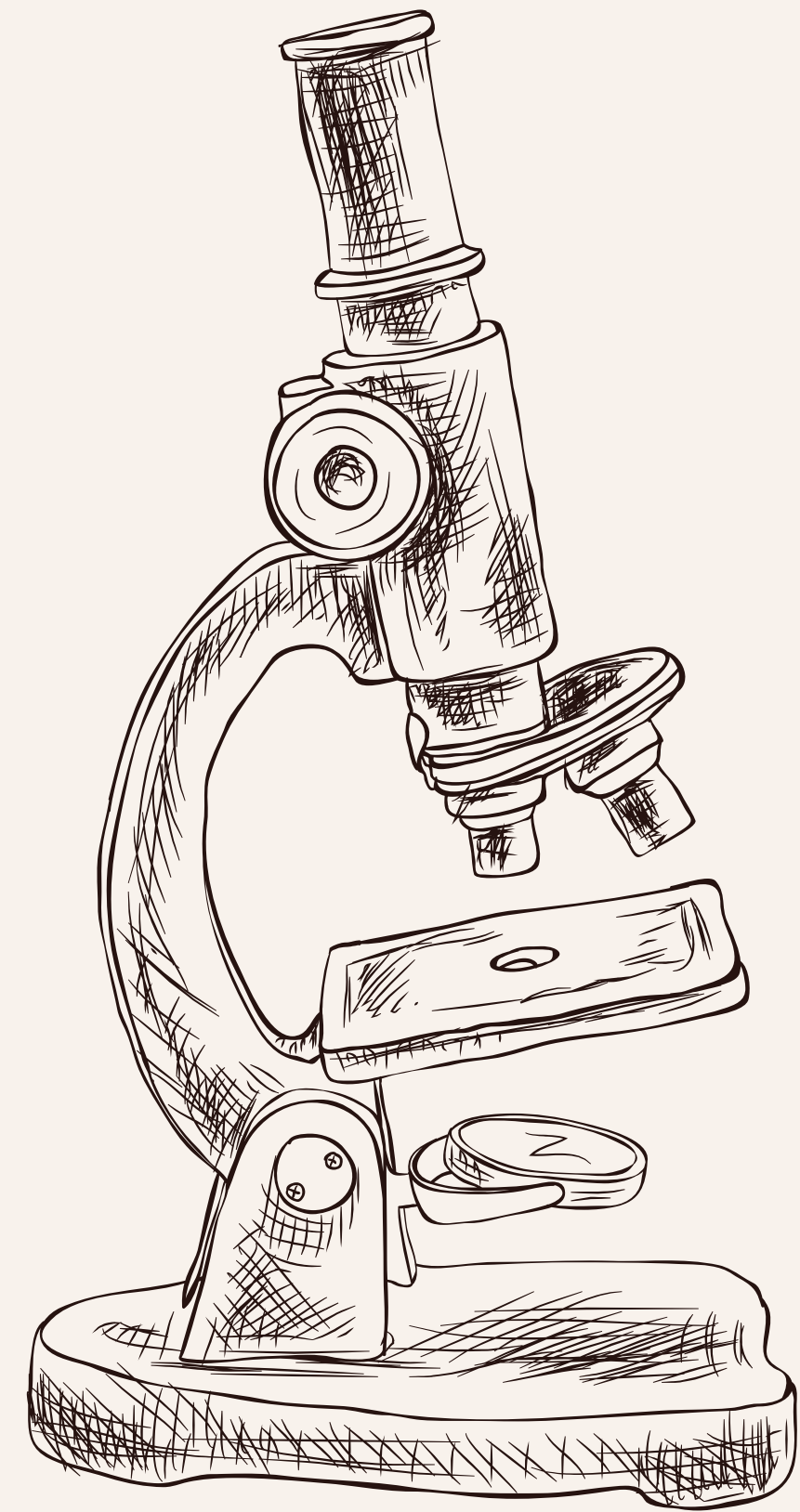
теоретичні: теоретичний аналіз, класифікація, систематизація та узагальнення теоретико-методологічних підходів до проблеми становлення особистості фахівця у процесі їхньої професіоналізації, моделювання, що дозволить визначити концептуальні засади досліджуваної проблеми;

02

емпіричні: психодіагностичні методики, які дозволять дослідити особливості становлення особистості фахівця у різних сферах його життєдіяльності

03

математично-статистичні методи (пошук первинних статистик, кореляційний, кластерний, дисперсійний і факторний аналізи). Статистичну обробку даних і графічну презентацію результатів плануємо здійснювати за допомогою комп'ютерної програми SPSS (версія 23.0).



Етапи наукового дослідження



Перший початковий теоретичний етап

аналіз актуальності, визначення мети та завдань дослідження, обґрунтування етапів і напрямів дослідження
грудень 2022 р. – грудень 2023 р.

Другий проміжний аналітичний етап

вирішення теоретико-методологічних питань, які входять у загальну проблему дослідження; вивчення практичних аспектів за визначеними напрямами дослідження.
Січень 2024 р. – грудень 2024 р

Третій проміжний аналітичний етап:

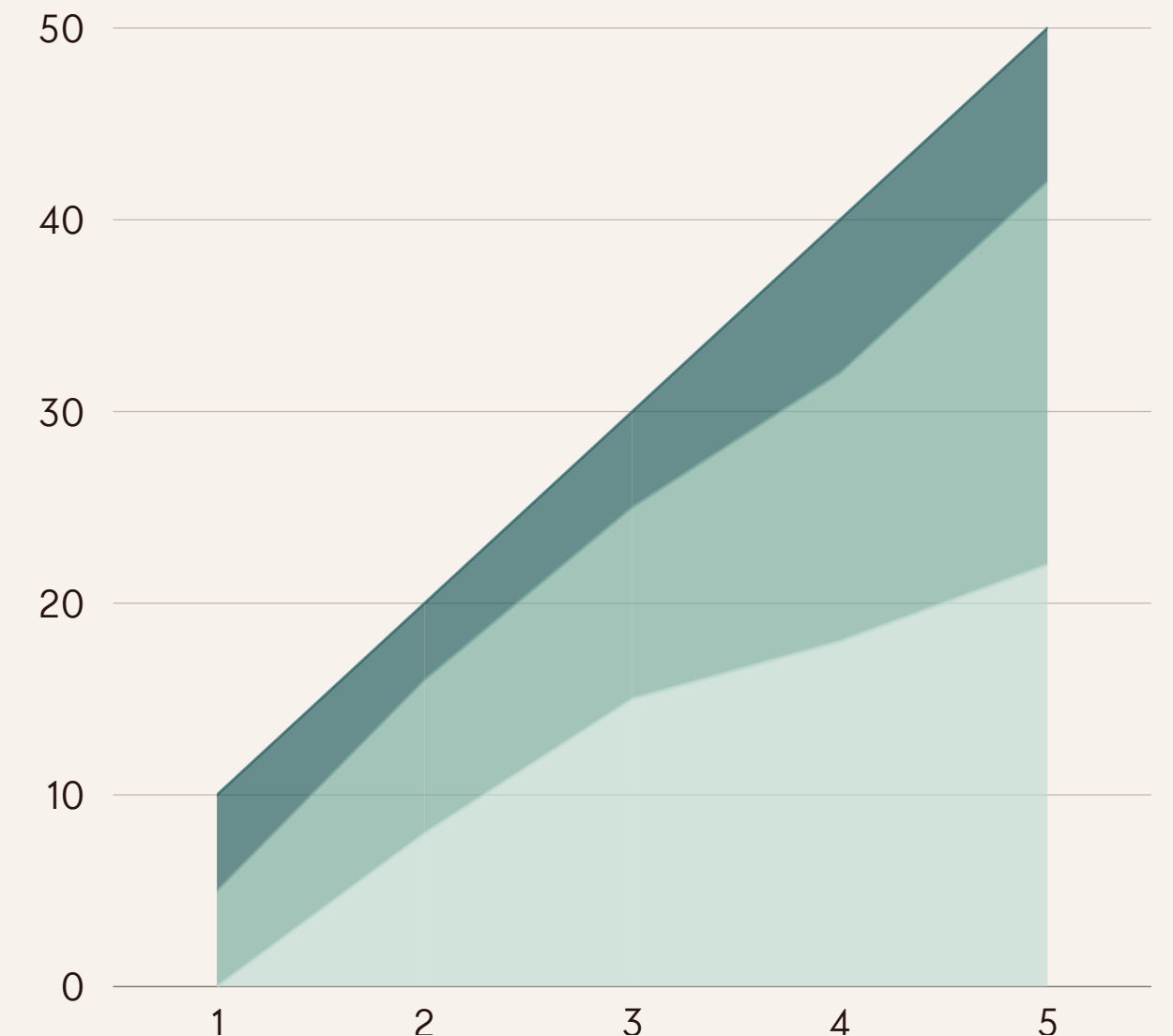
вивчити та обґрунтувати засоби діагностики; дослідити психологічні детермінанти, чинники, механізми становлення фахівців в кризових та посткризових умовах; підготовка навч.-методичних матеріалів, розроблення психологічних інструментів (програм)
Січень 2025 р. – грудень 2026 р

Четвертий заключний узагальнюючий етап

узагальнення результатів теоретико-емпіричних досліджень; оцінка повноти та якості вирішення поставлених завдань; підготовка і оформлення звітної документації.
Січень 2027 р. – грудень 2027 р.

Очікувані наукові результати

- Узагальнити досвід теоретичних та практичних напрацювань з реалізації мети і завдань дослідження.
- Визначити систему соціально-психологічного супроводу становлення фахівців в кризових та посткризових умовах
- Обґрунтувати комплекс методів психодіагностики особливостей становлення фахівців в кризових та посткризових умовах та його чинників.
- Поглибити уявлення про психологічні детермінанти, чинники, механізми становлення фахівців в кризових та посткризових умовах.
- Підготувати навчально-методичні матеріали з проблеми соціально-психологічного супроводу становлення фахівців в кризових та посткризових умовах.
- Розробити апробувати й експериментально довести ефективність системи соціально-психологічного супроводу становлення фахівців в кризових та посткризових умовах на різних рівнях професіоналізації.
- Систематизувати результати наукових досліджень щодо соціально-психологічного супроводу становлення фахівців в кризових та посткризових умовах (підготовка колективної монографії)



Перший початковий теоретичний етап:

01

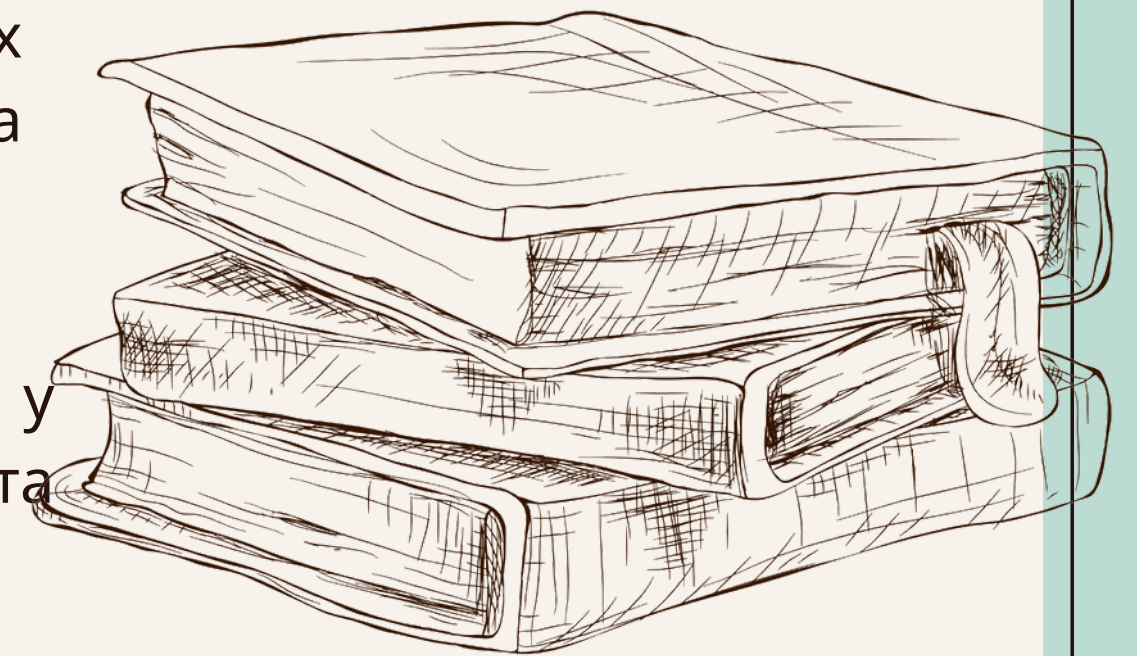
Теоретично обґрунтовано і уточнено мету, завдання, етапи дослідження

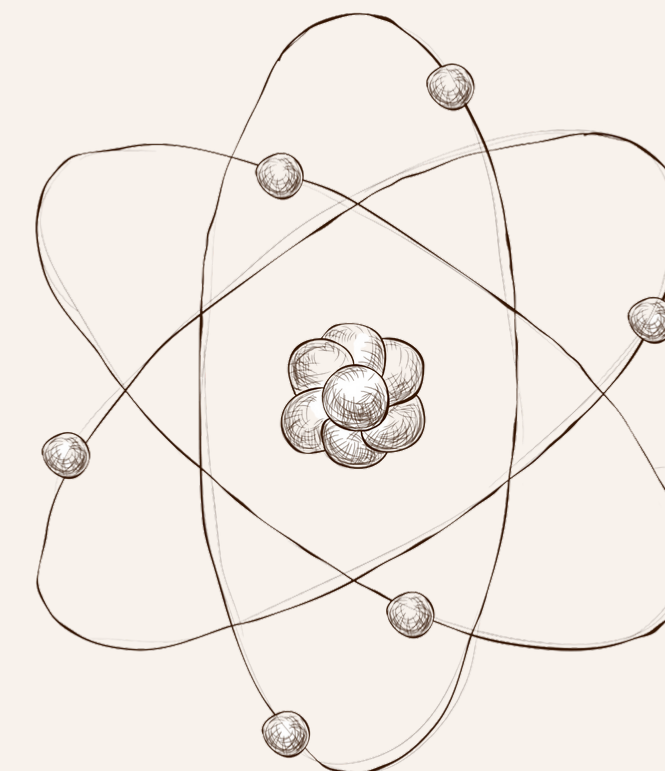
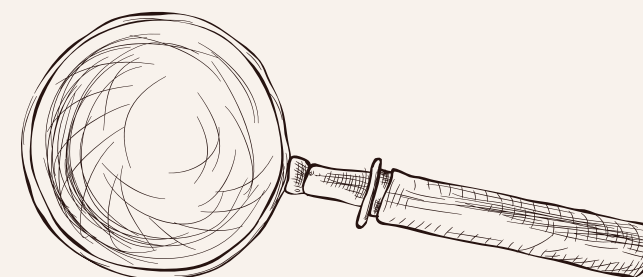
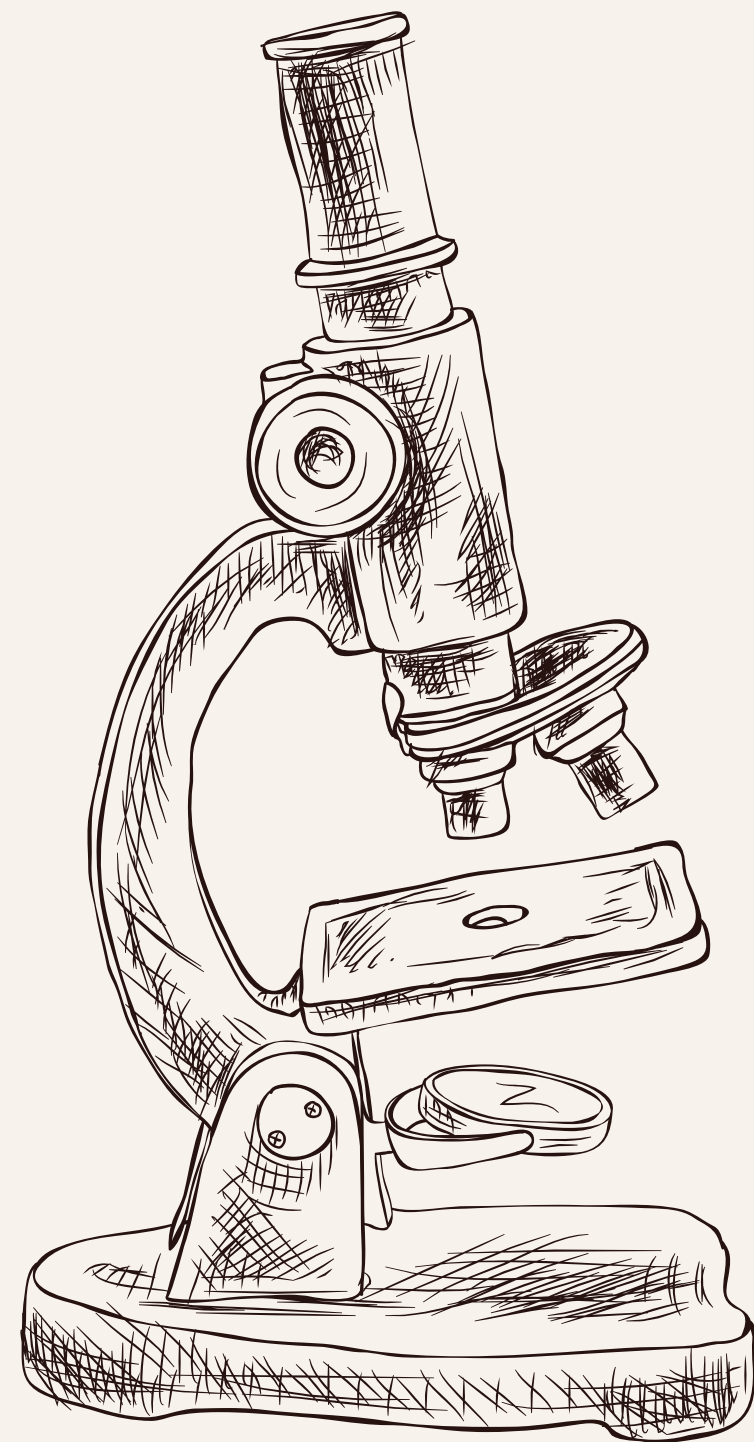
02

висвітлено результати дослідження першого етапу під час доповідей на семінарах кафедри, наукових конференціях (у тому числі з публікацією тез), доповідей на «круглих столах», написання наукових публікацій та керівництва науковою роботою здобувачів вищої освіти тощо.

03

обґрунтовано критерії становлення особистості фахівців у ціннісно-мотиваційній, когнітивно-афективній та конативно-рефлексивній сферах





Дякую за увагу

Валентина БАЛАХТАР
доктор психологічних наук, професор

valentyna.balakhtar@uem.edu.ua

